



РОССИЙСКИЙ НАЦИОНАЛЬНЫЙ
МЕДИКО-ХИРУРГИЧЕСКИЙ ЦЕНТР
им. Н.И. ПИРОГОВА



Настоящее и будущее аритмологической службы Пироговского Центра



Конференция в НМХЦ им. Н.И. Пирогова, 16 ноября 2013 года

А.В.Свешников

08.11.2013

История аритмологической службы Пироговского Центра

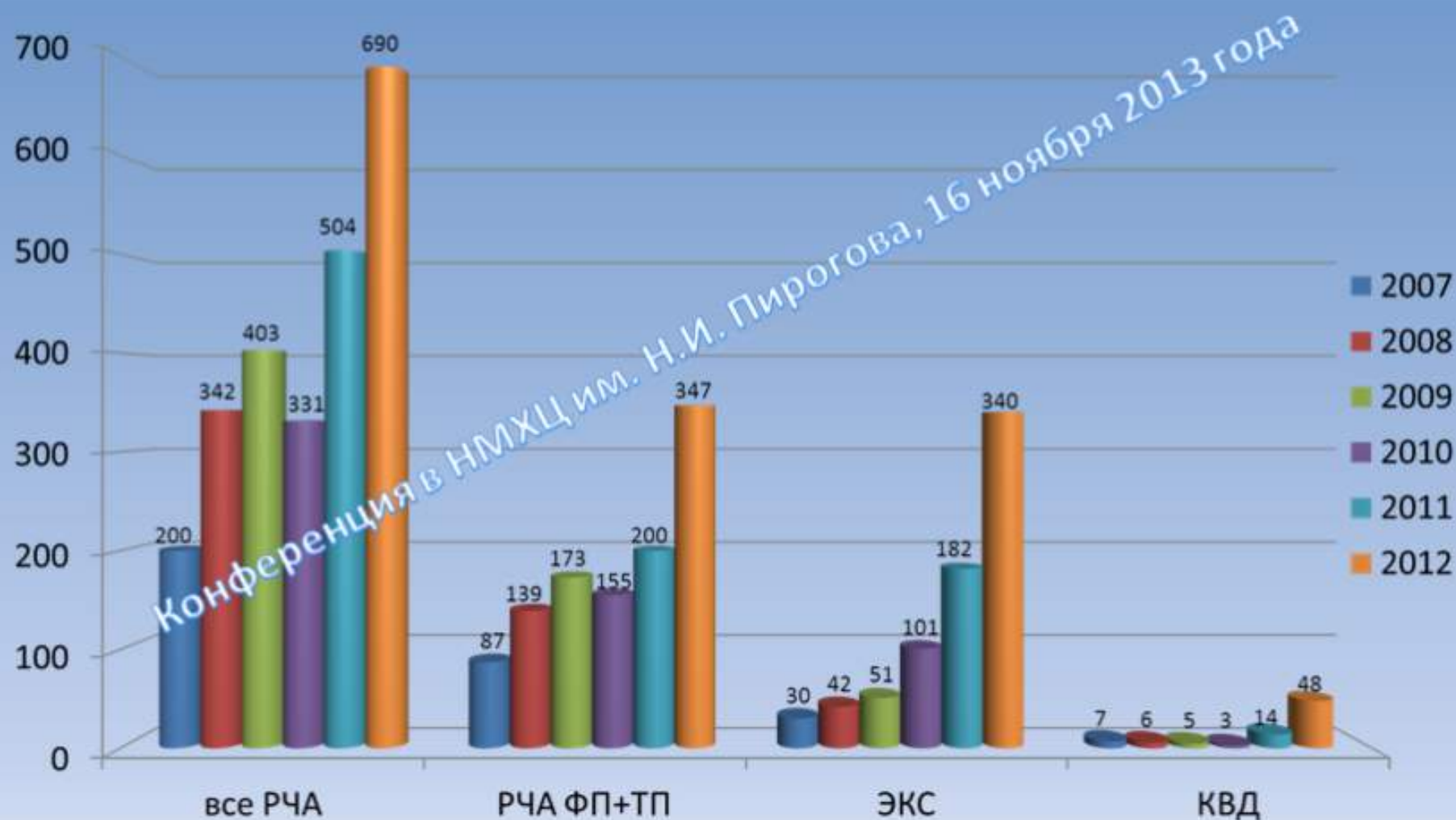
- **2006** г. – первая операция РЧА фасцикулярной желудочковой тахикардии
- **2007-2010** гг. – выполнение РЧА, имплантации ЭКС и КВД на базе отделения рентгенохирургии №2
- **2011**г. – организация самостоятельного отделения рентгенохирургических методов диагностики и лечения нарушений ритма сердца
- **2012** г. – выполнение первой интраоперационной РЧА (протезирование МК и MAZE IV (РЧА исполнение))
- **2012** г. – Первая научно-практическая конференция «Актуальные вопросы хирургического лечения фибрилляции предсердий».

Динамика изменения количества операций (2010-2012 гг.)

Показатель	2010	2011	2012
ХИРУРГИЧЕСКАЯ ДЕЯТЕЛЬНОСТЬ ПО ВЫБЫВШИМ ИЗ ОТДЕЛЕНИЯ			
Число операций	334	720	1104
• из них по ВМП	306	660	1019
• из них по СМП	0	10	17
• из них по ДМС	23	37	42

Конференция в НИИХЦ им. Н.И. Пирогова, 16 ноября 2013 года

Динамика роста аритмологических операций в Пироговском Центре



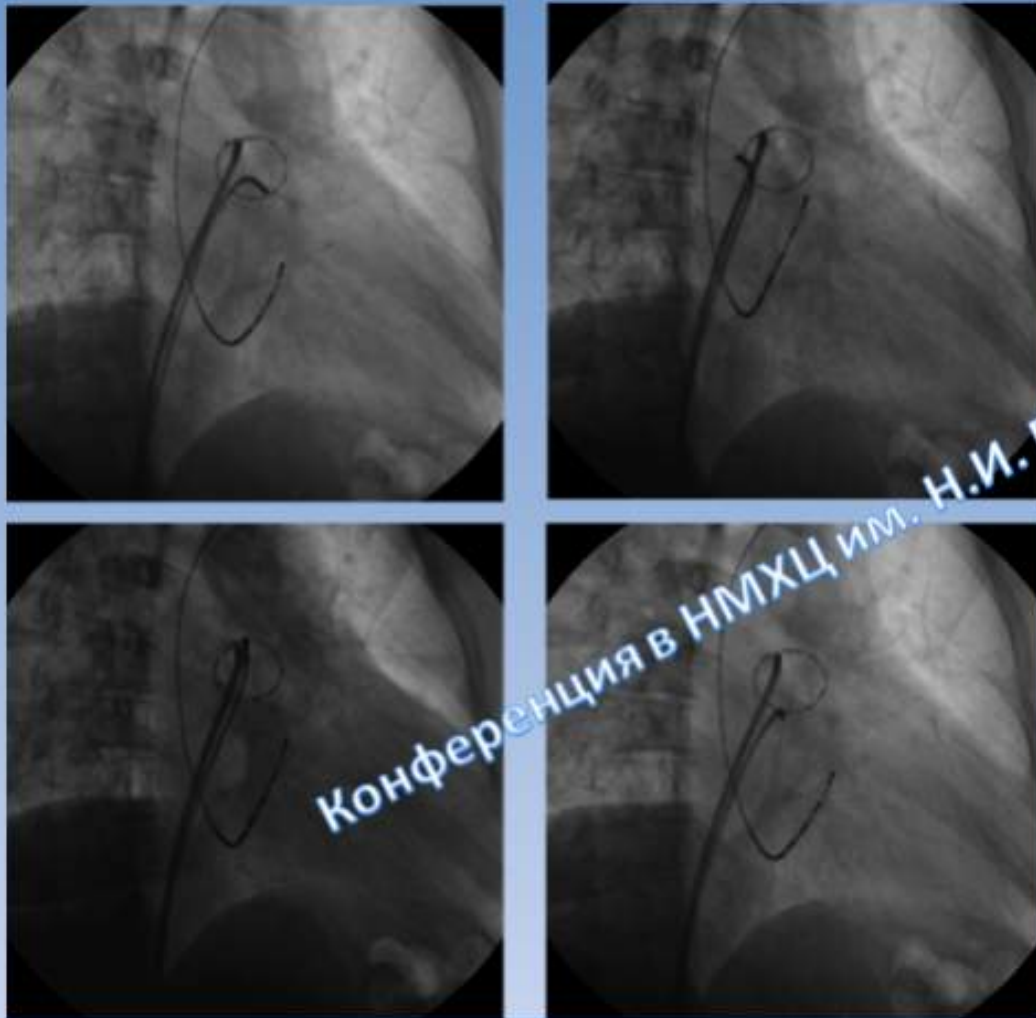
Спектр выполняемых аритмологических вмешательств (2012 г.)

Вид вмешательства	N
РЧА при атриовентрикулярной узловой риентри тахикардии	87
РЧА при желудочковой тахикардии	5
РЧА при желудочковой экстрасистолии	90
РЧА при синдроме Вольфа-Паркинсона-Уайта	59
РЧА при предсердной тахикардии	5
РЧА при предсердной экстрасистолии	1
РЧА при фибрилляции предсердий	337
РЧА при типичном трепетании предсердий	33
РЧА при атипичном трепетании предсердий	10
РЧА атриовентрикулярного соединения	2
РЧА при сочетанных нарушениях сердечного ритма	61
Имплантация кардиовертеров-дефибрилляторов	48
Имплантация однокамерного ЭКС	27
Имплантация двухкамерного ЭКС	313
Имплантация временного электрода	26
ВСЕГО	1104

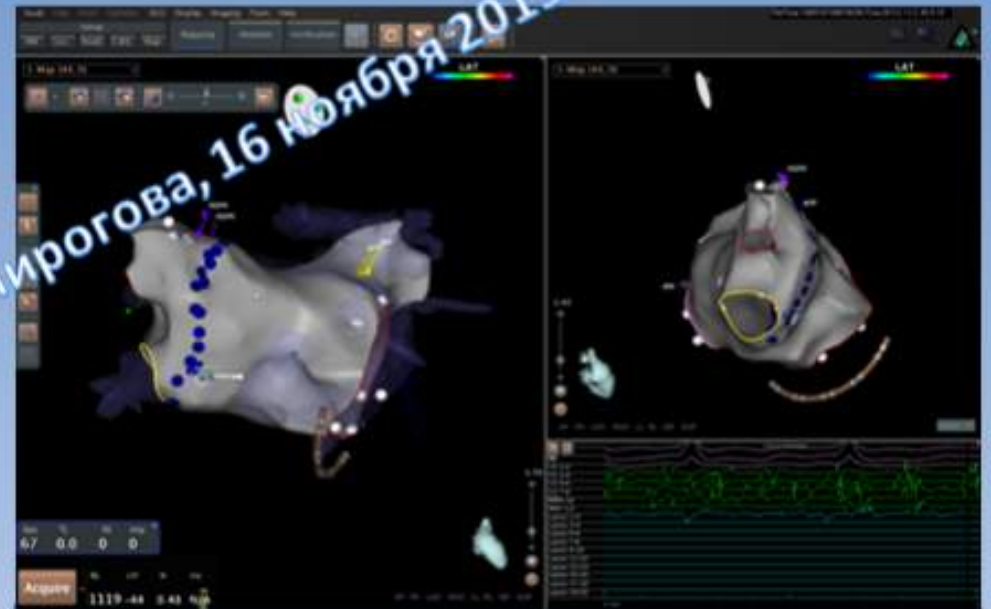


- АВУРТ
- ЖА
- WPW
- ТП
- Экт.ПТ
- **ФП**
- АВБ
- сочет.аритмии

Методики хирургического лечения ФП, применяемые в Пироговском Центре



Электрофизиологический подход
(методика *M. Haissaguerre*)



Электроанатомический подход
(методика *C. Pappone*)

Конференция в НМХЦ им. Н.И. Пирогова, 16 ноября 2013 года

Образовательная и научно-исследовательская работа 2012-2013 гг.:

- *Участие в работе кафедры* Грудной и сердечно-сосудистой хирургии ин-та повышения квалификации НМХЦ им.Н.И.Пирогова – **на постоянной основе**
- *Статьи, тезисы* (в отечественных медицинских журналах): **9**
- *Методические пособия*: **4**
- *Организация и проведение конференций*: **2**
- *Участие в отечественных и зарубежных научных конгрессах, медицинских тренингах* (Всероссийский съезд аритмологов, Московская городская научно-практическая конференция кардиологов, Европейский кардиологический конгресс, HRS-2013, Europace-2013 и др.) – все сотрудники отделения

ФГБУ "Национальный медико-хирургический центр им. Н.И. Пирогова"
Всероссийское научное общество специалистов
по клинической электрофизиологии, аритмологии и кардиостимуляции
При поддержке Министерства здравоохранения Российской Федерации



Научно-практическая конференция
**«Современные аспекты
хирургического лечения
фибрилляции предсердий»**

16 ноября 2012г.
Москва



Национальный медико-хирургический Центр им. Н.И. Пирогова
Всероссийское научное общество специалистов
по клинической электрофизиологии, аритмологии и кардиостимуляции
Европейская ассоциация сердечного ритма
При поддержке Министерства здравоохранения Российской Федерации



Вторая научно-практическая конференция
**«Актуальные вопросы
диагностики и лечения
фибрилляции предсердий»**

08 ноября 2013г.
Москва

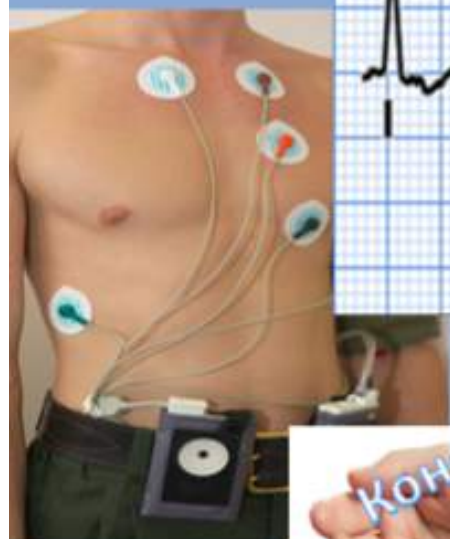
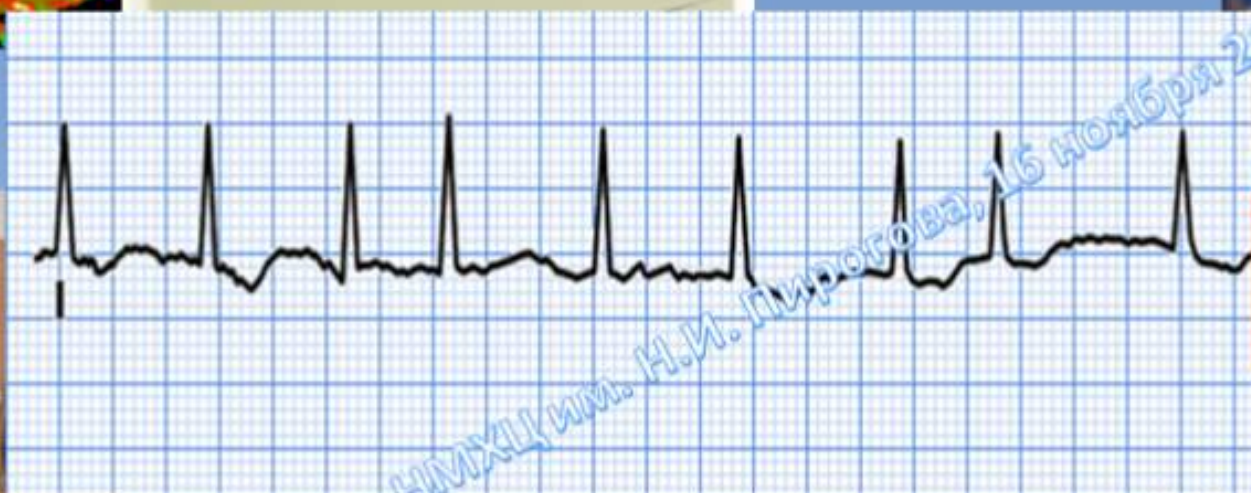
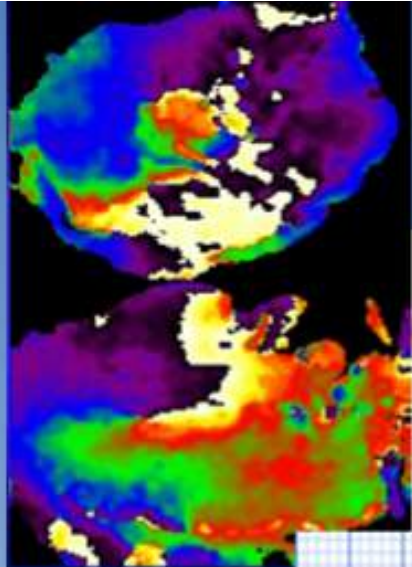
Третья научно-практическая конференция
Ноябрь 2014 года

Перспективные клинические направления

- Совершенствование методологического подхода к РЧА - лечению **разных форм фибрилляции предсердий**
- Продолжение накопления и систематизации собственного опыта **интраоперационных РЧА** у больных с клапанной и коронарной патологией
- Продолжение накопления и систематизации собственных данных по РЧА **ФП** и **денервации почечных артерий**.
- Активное использование **гибридных подходов** к лечению больных с ФП (катетерные методики и хирургия, катетерные методики и ААТ, торакоскопическая и катетерная РЧА)
- Внедрение **эпикардальной РЧА** при некоторых формах желудочковых аритмий
- Внедрение методик **эксплантации** инфицированных и(или) нефункционирующих эндокардиальных электродов (в условиях гибридной операционной).

Перспективные клинические направления (продолжение)

- Ночное **апное** и фибрилляция предсердий
- **Синкопальные** состояния различного генеза
- Совершенствование практики **отбора** пациентов с низкой фракцией изгнания для выполнения **ресинхронизирующей терапии**. Оптимизация параметров кардиостимуляции у данной категории больных.
- Совершенствование **длительного наблюдения** после выполненных аритмологических операций (*follow-up*)
- **Телемедицина** и аритмология
- Систематическое информирование населения о **факторах риска**, профилактике возникновения нарушений ритма сердца.



Конференция в НИИХ им. Н.И. Пирогова, 16 ноября 2013 года